


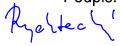
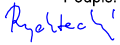
|        |              |        |          |         |
|--------|--------------|--------|----------|---------|
|        |              |        |          |         |
|        |              |        |          |         |
|        |              |        |          |         |
| Změna: | Název změny: | Datum: | Provedl: | Podpis: |

|                       |   |   |
|-----------------------|---|---|
| Investor, objednatel: |  <b>Správa železniční dopravní cesty, státní organizace</b><br>Dílžďená 1003/7<br>110 00 Praha 1 | kontaktní adresa:<br>Správa železniční dopravní cesty, s.o.<br>Stavební správa západ<br>Sokolovská 1955/278, 190 00 Praha 9 |
|-----------------------|---|---|

|   |  |                 |
|---|--|-----------------|
| <b>METROPROJEKT Praha a.s.</b><br>nám. I. P. Pavlova 2/1786<br>120 00 Praha 2<br>generální ředitel: Ing. David Krása<br>tel.: +420 296 154 105<br>www.metroprojekt.cz<br>info@metroprojekt.cz |  | Souprava číslo: |
|---|--|-----------------|

|                                     |   |  |
|-------------------------------------|---|--|
| HIP:                                | Podpis:   | Název a účel díla:   |
| Ing. Bc. Kamil Bednařík             |  | <b>Technicko-ekonomická studie podzemního vedení trati<br/>         v úseku Praha-Dejvice (mimo) - Praha-Veleslavín (mimo)</b> |
| tel.: +420 296 154 250              |   |  |
| Stupeň: TECHNICKO-EKONOMICKÁ STUDIE |   |  |

|  |                       |          |
|--|-----------------------|----------|
| Zpracovatelský útvar:  | Název části díla:     | <b>B</b> |
| <b>STŘEDISKO S51<br/>         STAVEBNÍ</b><br>tel.: +420 296 154 202 | <b>VÝKRESOVÁ ČÁST</b> |          |
| Vedoucí útvaru:<br>Ing. Jaroslav Kácovský                            |                       |          |

|                        |   |  |              |
|------------------------|---|--|--------------|
| Odpovědný projektant:  | Podpis:   | Název přílohy:   | Složka:      |
| Ing. Josef Rychtecký   |  | <b>Charakteristické příčné řezy<br/>         varianta V1</b> |              |
| Vypracoval:            | Podpis:   |  | Číslo příl.: |
| Ing. Josef Rychtecký   |  |  |              |
| Skart. znak: V20/2037  | Datum: 4/2016   | IČD:   |              |
| Počet formátů: 11 x A4 | Měřítko: 1:100  | 15   | 6774         |
|                        |   | 02   | 02           |
|                        |   | 00   | 00           |
|                        |   |  | <b>7a</b>    |

K001

kotevná pilotová  
stěna Ø800

kotevná pilotová  
stěna Ø800

silnice

237,400

237,400

50

L

10600

00/

1

33

MG01

M002

226,657 T

TK = ±0,000

226,649

005

170

1

H.P.V.

250

220,400

220,400

vyravnávací beton

ΣΥΝΤΑΚΤΙΚΟ

ová kotva

umencová kotva

pramencová kotva

pramencová kotva

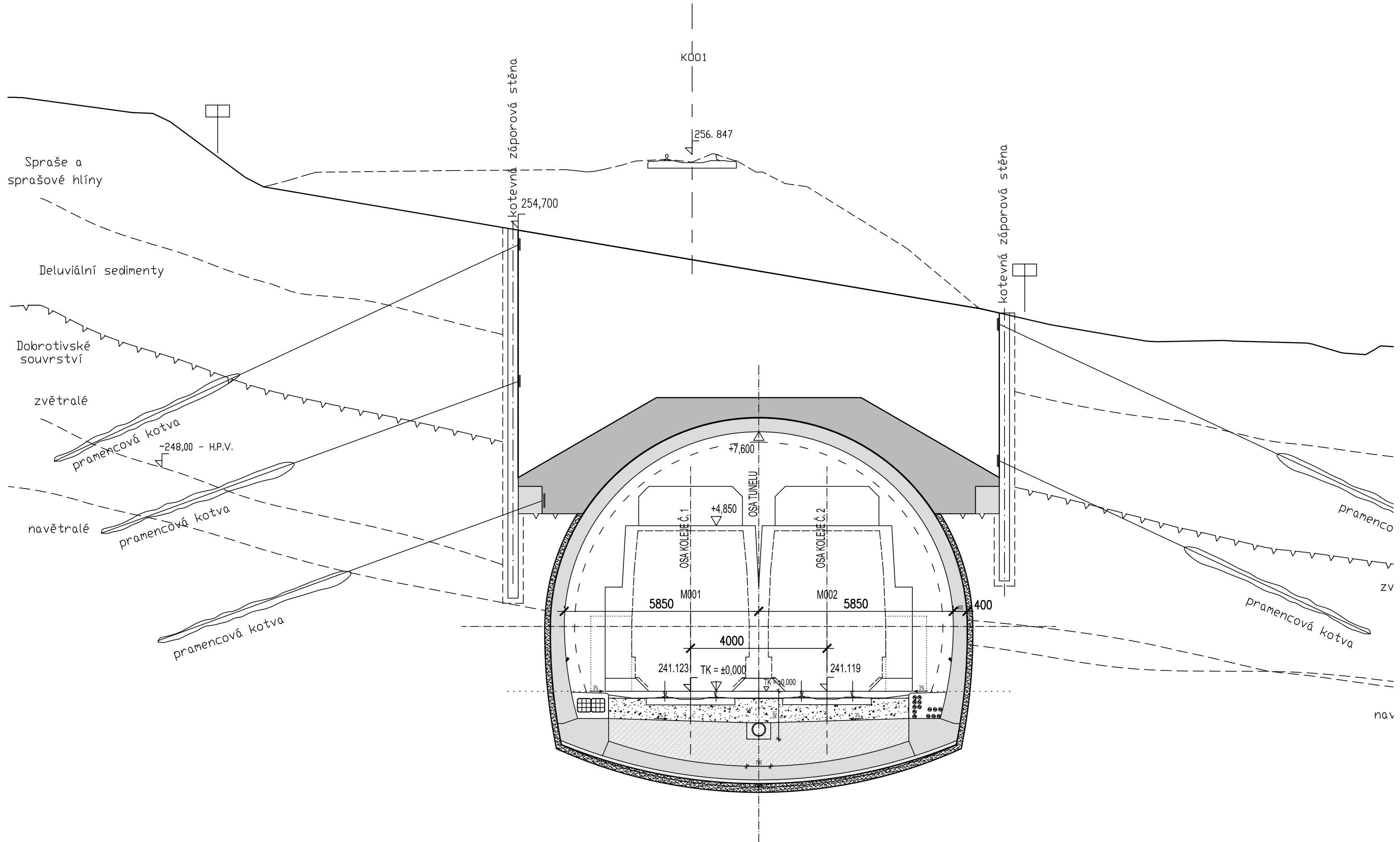
 $P_1$ 

bramen

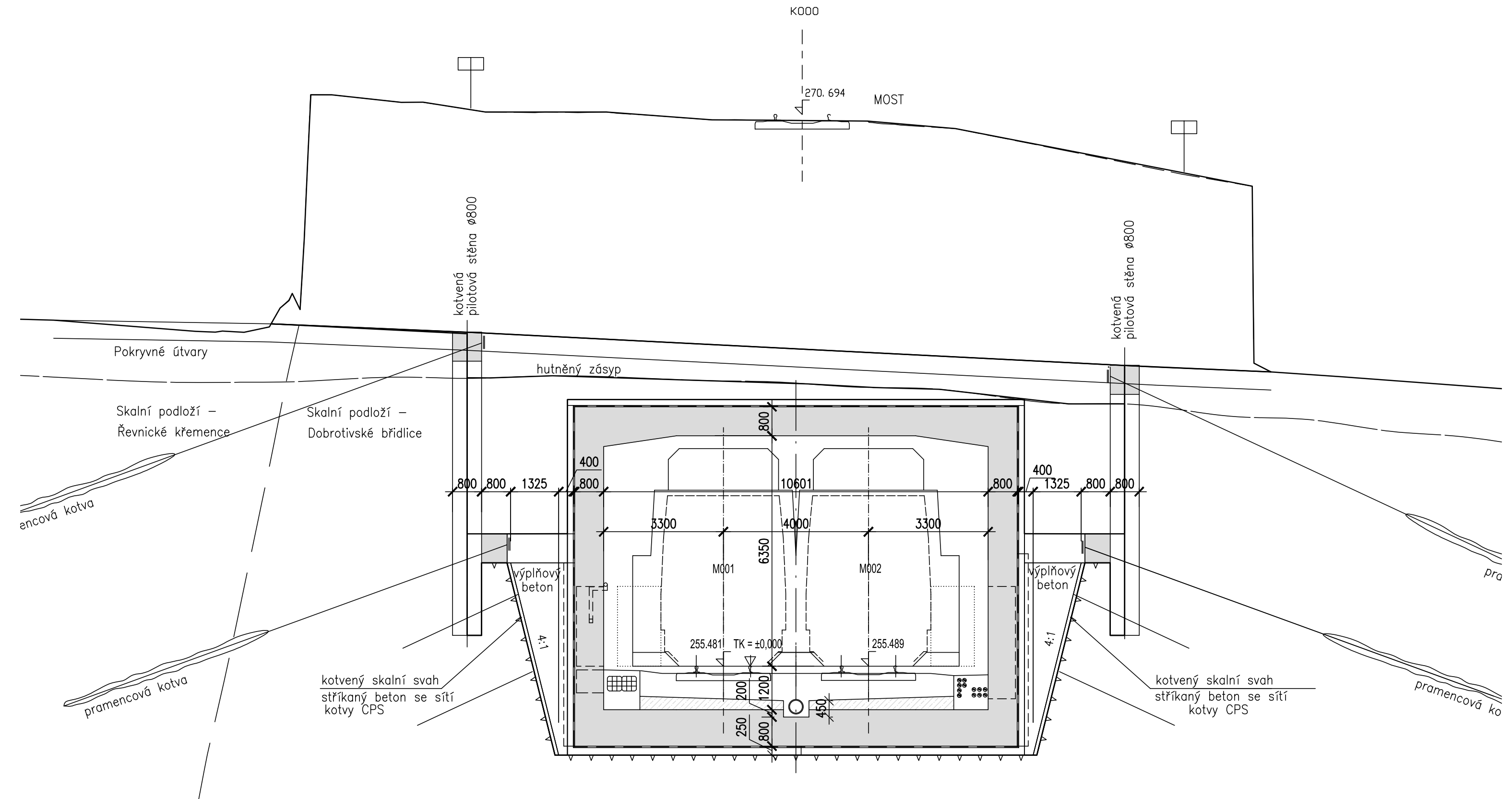
pramencová k

pramencová kotva

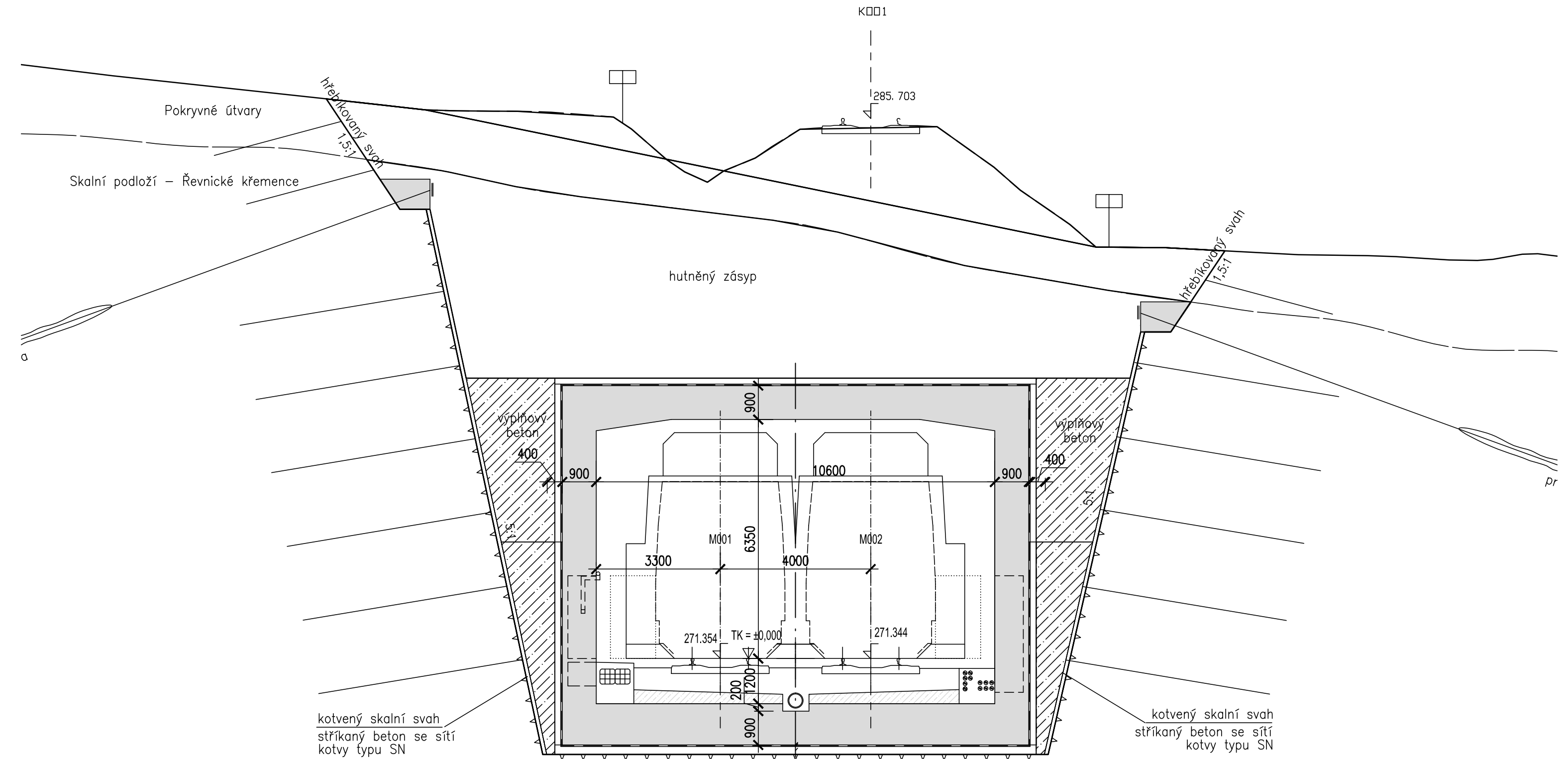
km 5,200



km 5,770



km 6,400



km 6,950

TEPLÁRNA

Pokryvné útvary

Skalní podloží Dobrotivské břidlice

pramencová kotva

pramencová kotva

pramencová kotva

pramencová kotva

pramencová kotva

kotvená pilotová stěna Ø800

kotvená pilotová stěna Ø800

K001

298.851

+7,600

+4,850

OSA KOLEJE Č. 1

OSA KOLEJE Č. 2

M001

M002

5850

5850

400

4000

284,078

TK = ±0,000

284,073

3%

3%